

ICLAMPER POCKET NEMA

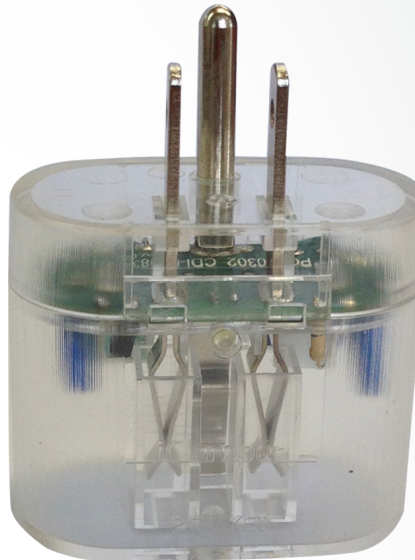


Dispositivo Protector contra Sobretensiones (DPS) eléctricas, con tecnología de varistor de óxido de zinc (MOV), para protección de equipos electro electrónicos conectados a la red de energía.

- Protección portátil;
- Posee modelos 2P y 2P+T;
- Diseño mecánico compacto;
- Instalación directa en el enchufe del equipo;
- Señalización del estado operativo a través de LED;
- Cumple con los requisitos de las normas IEC 61643-11.

APLICACIONES

Recomendado para computadoras, reproductor de DVD o Bluray, radio, teatro en casa, impresora multifuncional, pantallas LCD o LED (sin conexión a la antena exterior), videojuegos. Ideal para la protección de las fuentes de alimentación de los equipos portátiles, como cámaras digitales, notebook, teléfonos celulares, tablets y muchos más.



CÓDIGO

616819

MASTER

5

CAJA 1

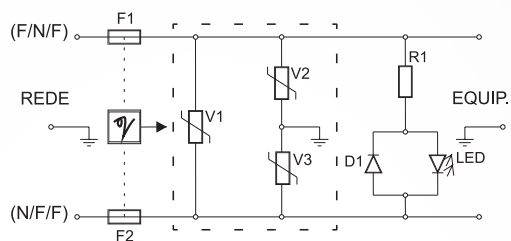
CARACTERÍSTICAS TÉCNICAS	UNID.	ICLAMPER POCKET 2P+T (NEMA)
Normas aplicables	-	IEC 61643-11
Código IUUSA	-	616819
Aplicación	-	L-PE / N-PE / L-N
Tecnología de protección	-	Varistor de óxido de zinc (MOV)
Tiempo de respuesta típico	ns	25 ns
Número de conductores protegidos	-	02 (dos)
Tensión nominal de operación - U_0	V	125 V @ 50 Hz/60 Hz
Potencia nominal	W	1875 W
Corriente de carga nominal - I_L	A	15 A
Máxima tensión de operación continua - U_c	V	175 Vca / 225 Vcc
Máxima corriente de pico @ 8/20µs - I_{max}	kA	4,5 kA @ 8/20 µs en modo común (L-PE / N-PE)
		4,5 kA @ 8/20 µs en modo diferencial (L-L / L-N)
Máxima corriente de dimensionamiento a 8/20 µs - I_{Dmax}	kA	13,5 kA @ 8/20 µs*
Nivel de protección - U_p	kV	0,8 kV
Tensión de disparo sobre impulso - U_{OC}	kV	6 kV (Clase III)
Protección térmica de los varistores	-	Sí
Señalización del estado operativo	-	Local a través de LED
Temperatura de operación	°C	-40°C ... +70°C
Conexión de entrada	-	Enchufe 2P+T (NEMA 1-15P)
Conexión de salida	-	Toma de corriente 2P+T (NEMA 1-15R)
Carcasa	-	Caja plástica no propagante a la llama
Color	-	Disponible en los colores: negro, blanco y transparente
Grado de protección	-	IP 20
Peso aproximado	g	40 g
Dimensiones	mm	65,1 mm x 52 mm x 28 mm (Longitud x Ancho x Altura)

*Corriente de dimensionamiento máxima: es la suma de las corrientes de descarga máxima (por modo de protección).
 NOTA: La existencia de la puesta a tierra es esencial para su seguridad personal contra descargas eléctricas.



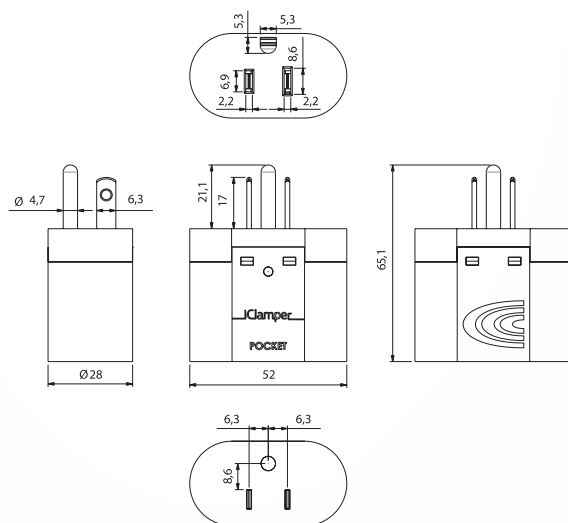
iCLAMPER POCKET NEMA

CIRCUITO ELÉCTRICO



iCLAMPER POCKET 2P+T

DIBUJO MECÁNICO



iCLAMPER POCKET 2P+T (NEMA)



FICHA
TÉCNICA

CÓDIGO

616819

MASTER

5

CAJA 1



PRODUCTOS
ELÉCTRICOS